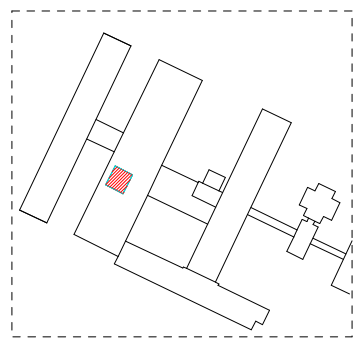
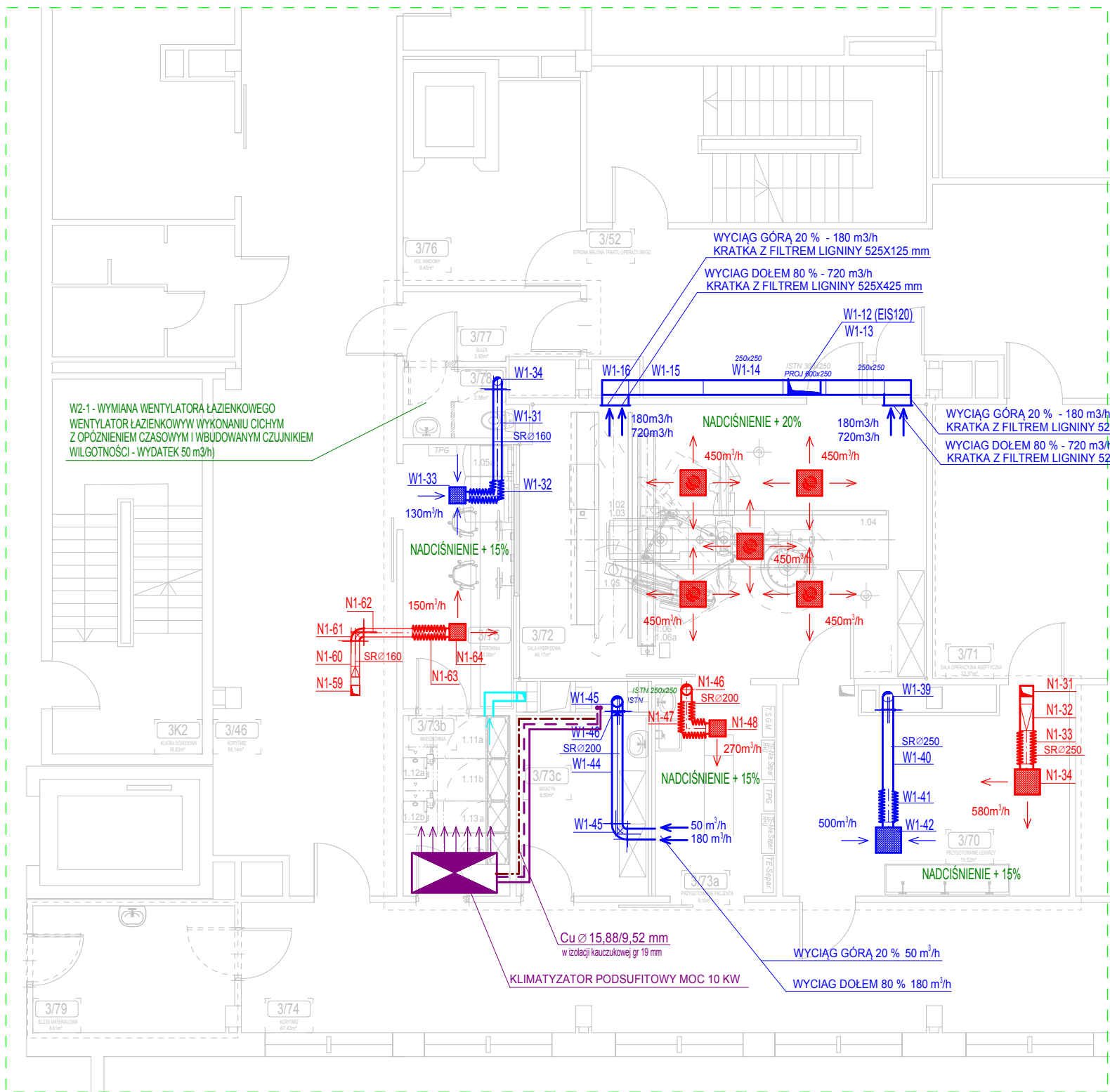
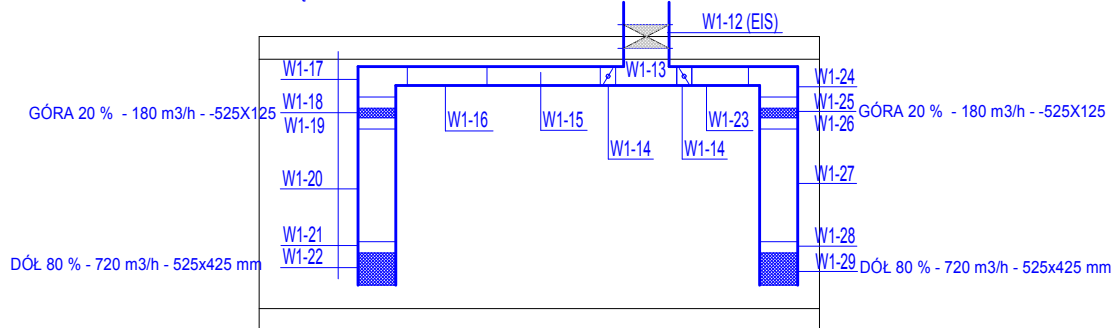


LOKALIZACJA:



WYCIĄG W SALI HYBRYDOWEJ



- NAWIEW UKŁAD N1 , N2
- WYCIĄG UKŁAD W1, W2
- PRZEWODY MIEDZIANE FREONOWE
- nawiewnik z filtrem HEPA klasy H13 ze skrzynką rozprężną izolowaną z króćcem wyprowadzonym pionowo
- kratka wyciągowa w wykonaniu higienicznym z przepustnicą oraz z łapaczem ligniny filtrem
- regulator stałego przepływu powietrza
- Kanał prostokątny o wymiarach w klasie szczelności C \szerokość x wysokość np. 400 x 250 [mm]
- Przewód wentylacyjny SPIRO
- Kierunek przepływu powietrza
- projektowany wydatek elementów wentylacyjnych

- UWAGI :
- Główne przewody nawiewno-wywiewną wykonać z kanałów prostokątnych w klasie szczelności C oraz kanałów okrągłych łączonych na uszczelkę gumową .
 - Kanały prowadzić w przestrzeni sufitu podwieszanego bądź w zabudowie z płyt G-K
 - Kanały izolować otuliną z wełny pokryta folią aluminiową zbrojoną gr 40 mm.
 - Podejścia do nawiewników oraz wywiewników wykonać z elastycznych przewodów izolowanych welonem wełnianym.
 - Kratki wentylacyjne wykonać w kolorze RAL zgodnie z aranżacją wnętrza
 - Na głównych sekcjach nawiewnych montować regulatory stałego wydatku oraz przepustnice przy zakończeniach nawiewnych i wyciągawych
 - Na przejściach pomiędzy strefami p.poż. montować klapy P.POŻ EIS 120
 - W pomieszczeniach węzłów sanitarnych wymienić bądź zamontować wentylatory łazienkowe w wykonaniu cichym z opóźnieniem czasowym oraz czujnikiem wilgotności
- UWAGI OGÓLNE:
- Na podstawie projektu należy opracować niezbędne projekty warsztatowe. Podczas realizacji posługiwać się zasadami sztuki budowlanej i wiedzy technicznej.
 - Projekt należy rozpatrywać łącznie z opisami, zestawieniami i specyfikacjami oraz wszelkimi materiałami towarzyszącymi projektowi.
 - Wszystkie elementy powinny odpowiadać przepisom p.poż. oraz spełniać wymagania bezpieczeństwa użytkowania zawarte w przepisach techniczno-budowlanych oraz BHP
 - Należy stosować rozwiązania systemowe i produkty posiadające wszelkie wymagane przez przepisy aprobaty, atesty i dopuszczenia.
 - Wszystkie wymiary należy sprawdzić na budowie.



INWESTOR:	SAMODZIELNY PUBLICZNY SZPITAL WOJEWÓDZKI IM. PAPIEŻA JANA PAWAŁ II W ZAMOSCIU AL. JANA PAWAŁA II 10, 22-400 ZAMOSC			
LOKALIZACJA:	DZIAŁKI EWID. NR: 84/7; 84/8 JEDNOSTKA EWID: 0001 MIASTO ZAMOSC OBREB: 0001 MIASTO ZAMOSC			
TYTUŁ OPRACOWANIA :	DOKUMENTACJA PROJEKTOWA NA REALIZACJĘ PROJEKTU PN. "UTWORZENIE WZORCOWEGO OŚRODKA KOMPLEKSOWEJ OPIEKI NAD PACJENTAMI ZE SCHORZENIAMI NEUROLOGICZNO - NEUROCHIRURGICZNYMI W SAMODZIELNYM PUBLICZNYM SZPITALU WOJEWÓDZKIM IM. PAPIEŻA JANA PAWAŁA II W ZAMOSCIU			
TREŚĆ OPRACOWANIA:	PROJEKT BUDOWLANO-WYKONAWCZY REMONT SALI C1 BLOKU OPERACYJNEGO II PIĘTRO BLOKU B RZUT II PIĘTRA - INSTALACJA KLIMATYZACJI	PODPIS:		
PROJEKTANT	MGR INZ. PAWEŁ GMYZ	LUB/0177/PWOS/10		
SPRAWDZAJĄCY	INŻ. MARIANNA MICHAŁKIEWICZ	UANB II 7342/68/93		
SPECJALNOŚĆ	SANITARNIA	DATA 15.06.2018	SKALA 1:100	NR RYS. S-03